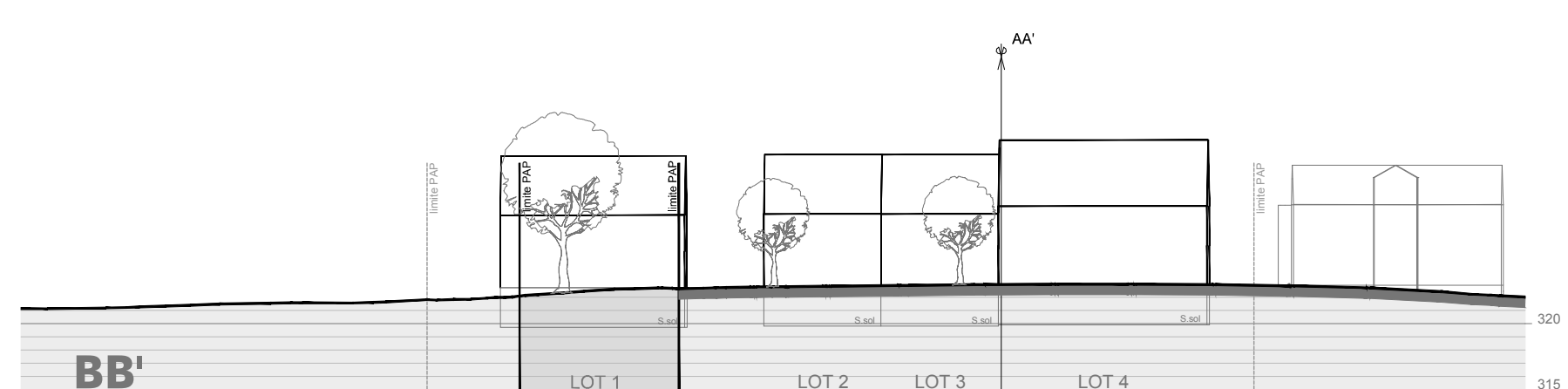
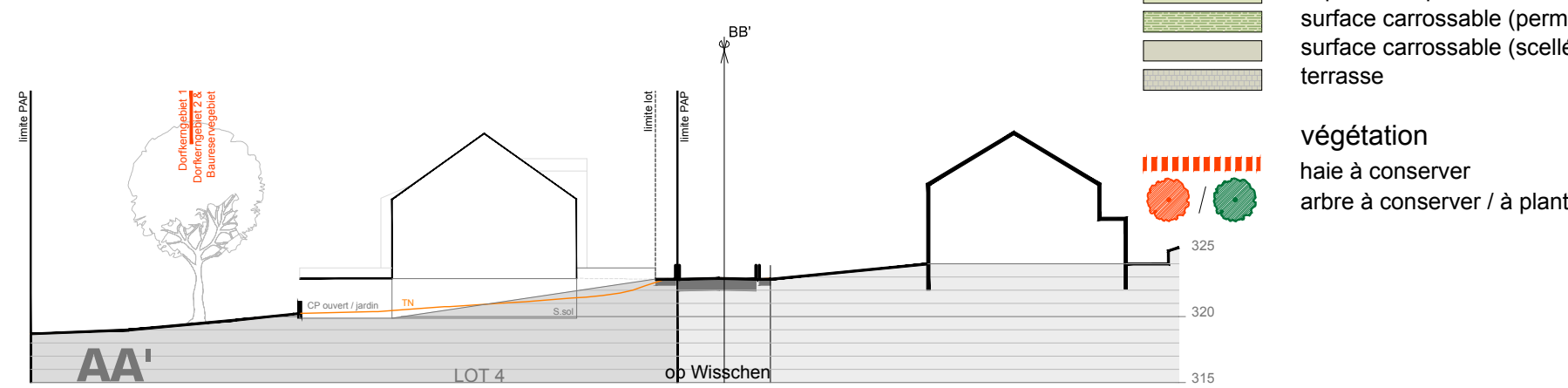


- Délimitation du PAP**
- délimitation du PAP
 - zonage PAG
 - parcelle cadastrale abornée
 - lot
 - cessions
- Courbes de niveaux**
- terrain existant
- constructions**
- construction existante
 - construction projetée
 - toiture terrasse sur surface carrossable
 - toiture végétalisée (non accessible)
- espaces libres publics**
- voirie
 - cheminement piéton, trottoir
- espaces libres privés**
- espace vert privé
 - surface carrossable (perméable)
 - surface carrossable (scellée)
 - terrasse
- végétation**
- haie à conserver
 - arbre à conserver / à planter



Fond de plan :
- levé topographique (TR-ENGINEERING, 2015)
- plan d'abornement (BEST G.O., 2015)

MAITRE D'OUVRAGE:

M. VON DER DECKEN

PROJET:

PLAN D'AMENAGEMENT PARTICULIER

OBJET:

PAP 'op Wisschen II - LIMPACH
Plan et coupes d'illustration

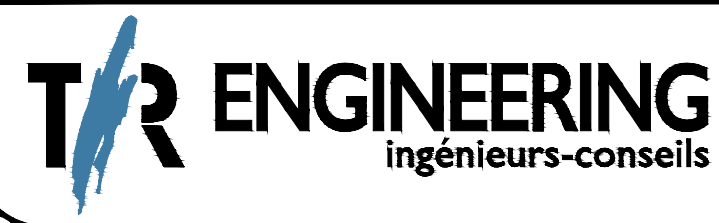
IND.	DATE	DESSINE		CONTROLE		VALIDE					
		INITIALE	VISA	INITIALE	VISA	INITIALE	VISA				
E											
D											
C											
B											
A	15/12/2017	JMxW	<i>[signature]</i>	JMxW	<i>[signature]</i>	CxP	<i>[signature]</i>	Modif. suiv. remarques AC de Reckange du 14/12/17			
								ÉCHELLE	N° PROJET	N° PLAN	INDICE
/	21.06.17	GxFO	<i>[signature]</i>	JMxW	<i>[signature]</i>	CxP	<i>[signature]</i>	1/500	E143028	01	A

surface PAP totale: 27,06a
dont rue op Wisschen: 0.56a

	26,50a	100,0%
surface brute:	26,50a	100,0%
surface nette:	25,08a	94,6%
surfaces cédées:	1,42a	5,4%
placette/trottoir	1,42a	5,4%

nbre. de logements: 7 unités de logements
4 appartements + 2 maisons accolées
1 maison isolée

densité de logement: ~ 26 log./ha brut



Tel.: (+352) 49 00 65 1
e-mail@tr-engineering.lu
86-88, rue de l'Égalité
BP 1034
L-1010 Luxembourg